

保育あり

ワタシへの

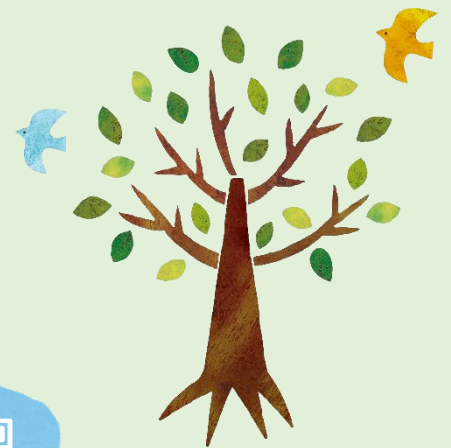
ごほうび講座

～ママを楽しみながら

ワタシらしいライフ・デザインを探そう～



子育ては楽しいと思いながらも、「社会との繋がりは…、以前のように働きたい、地域で何かやりたいなあ、でも子どもが、家族が…」と何かモヤモヤ、イライラすることありませんか？ 講師や受講生同士の会話からあなたの次の一歩が見つかるかもしれません。あなたのこれからを応援する！講座です。



全7回

5月11日～6月22日までの毎木曜日 10:00～12:00

- 会場 南流山センター JR武蔵野線 つくばエクスプレス 南流山駅徒歩4分
※6月8日公開講座の会場は生涯学習センター（流山エルズ）
- 対象 未就学児のお子さんを持つ女性 25名（申込み先着順）
- 費用 無料
- 保育 1歳6か月以上の未就学児 先着20名 *要予約 締切 4月27日（木）
- 申込方法 流山市ホームページから電子申請

または講座申込専用電話 080-5494-2323(自動音声)

*詳細は裏面をご覧ください